

## Begegnet Euch! – 100 Jahre GEWOBA Wanderausstellung und Content Hub

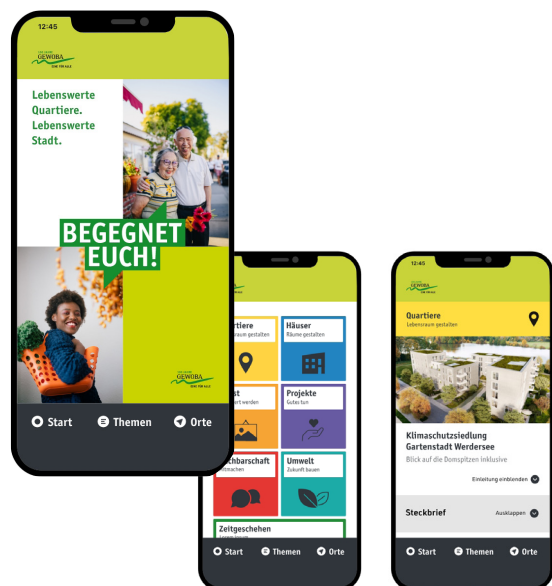
Das 100-jährige Jubiläum soll im Jahr 2024 gemeinsam mit allen Bewohner:innen, Mitarbeitenden, Kooperationspartner:innen, Nachbar:innen und Interessierten rund um die GEWOBA zelebriert werden. In diesem Rahmen wird von der GfG / Gruppe für Gestaltung eine **Wanderausstellung** an verschiedenen Treffpunkten in der Stadt gestaltet und organisiert. Den Besuchenden wird so ein Einblick in die Geschichte und das Schaffen der GEWOBA vermittelt und ihr Einfluss auf die Entwicklung der Städte Bremen und Bremerhaven deutlich gemacht.

Die Inhalte der Ausstellung finden sich auch digital in einer mobilen Website, dem „Content Hub“ wieder und werden dort mit weiteren digitalen Informationen ergänzt. Der Content HUB wird im Rahmen des Jubiläums gelauncht, besteht aber auch darüber hinaus weiter und wird nachhaltig mit Inhalten befüllt und gepflegt.

Die Wanderausstellung



Der Content-Hub



## Begegnet Euch! – 100 Jahre GEWOBA Quartiersbeiträge

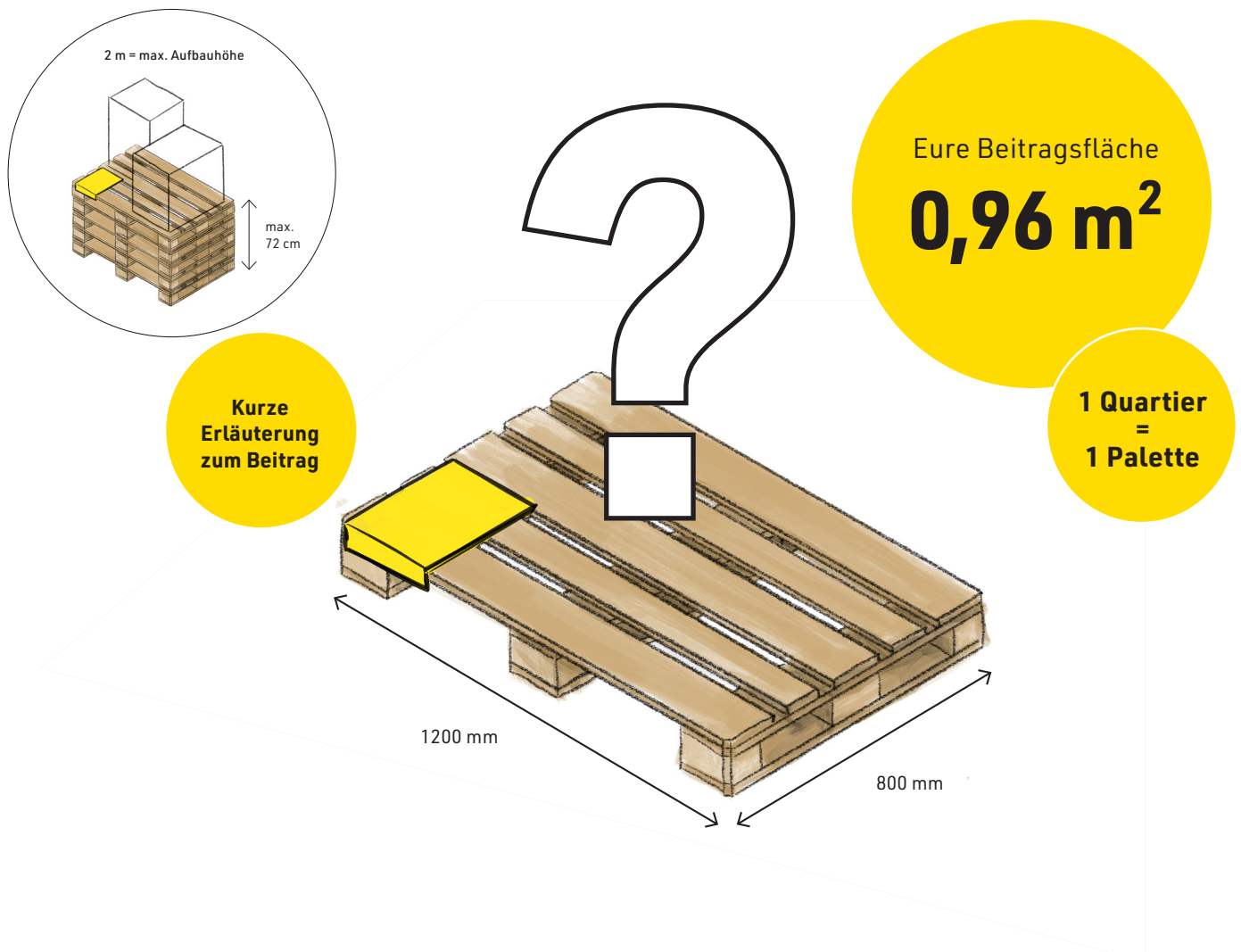
### Euer Beitrag ist gefragt!

Ein wichtiger Bestandteil der Wanderausstellung sind die individuellen Beiträge aus den Quartieren. Von gemeinnützigen Projekten über Umwelt bis hin zur Kunst finden sich in der GEWOBA-Historie vielfältige Aktivitäten wieder, die die Quartiere bis heute prägen.

Macht mit, begegnet euch und zeigt allen, was in eurem Quartier aus Begegnung und gemeinsamen Aktivitäten heraus entstehen kann und entsteht.

Wir stellen euch die Fläche einer Palette für eure individuelle Präsentation zur Verfügung (Zum Höhenausgleich können auch bis zu 5 Paletten gestapelt werden). Ihr seid frei in euren Beiträgen. Was macht euer Quartier aus?

Euer „Paletten-Beitrag“ wird innerhalb der GEWOBA Wanderausstellung 2024 präsentiert. Ebenfalls kann dies digital aufbereitet und im Content HUB präsentiert werden. Im Oktober 2024 werden alle Quartiersbeiträge in einer Abschlussausstellung in der Bremer Innenstadt präsentiert.



## Begegnet Euch! – 100 Jahre GEWOBA

### Quartiersbeiträge – und wie sie aussehen können

#### Option A Nutzen von Kartonagen

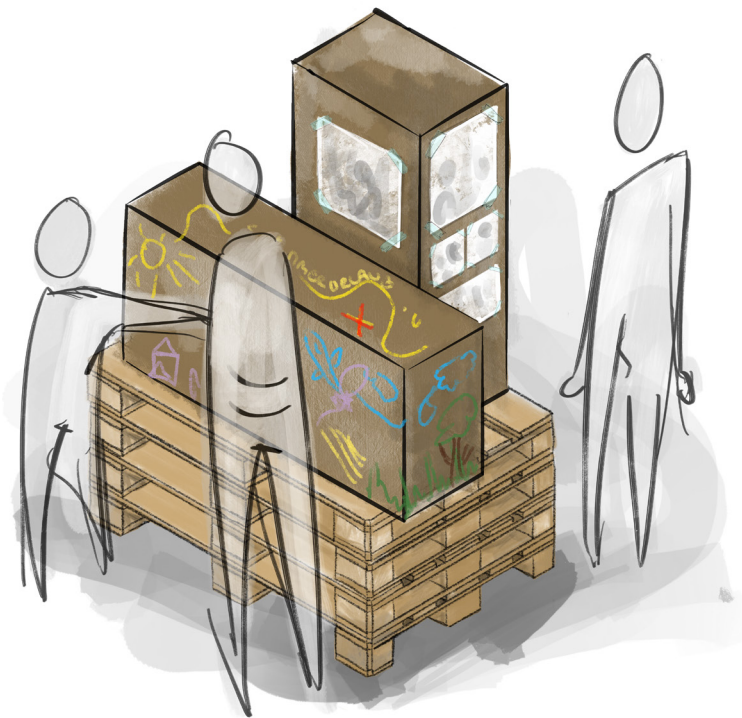
Die Wanderausstellung wird aus festen Ausstellungskartonagen umgesetzt.  
Ihr könnt diese Kartonagen ebenfalls nutzen, um euren Quartiersbeitrag zu präsentieren.  
Zum Bekleben, bemalen oder um daraus etwas ganz eigenes entstehen zu lassen.

#### Es stehen zwei Größen für euch zur Verfügung

Großer Karton: 100 x 50 x 50 cm

Kleiner Karton: 50 x 50 x 50 cm

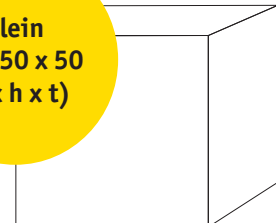
Auf die Palettenfläche lassen sich 2 Kartonagen nebeneinander platzieren.



**Groß**  
100 x 50 x 50  
(b x h x t)



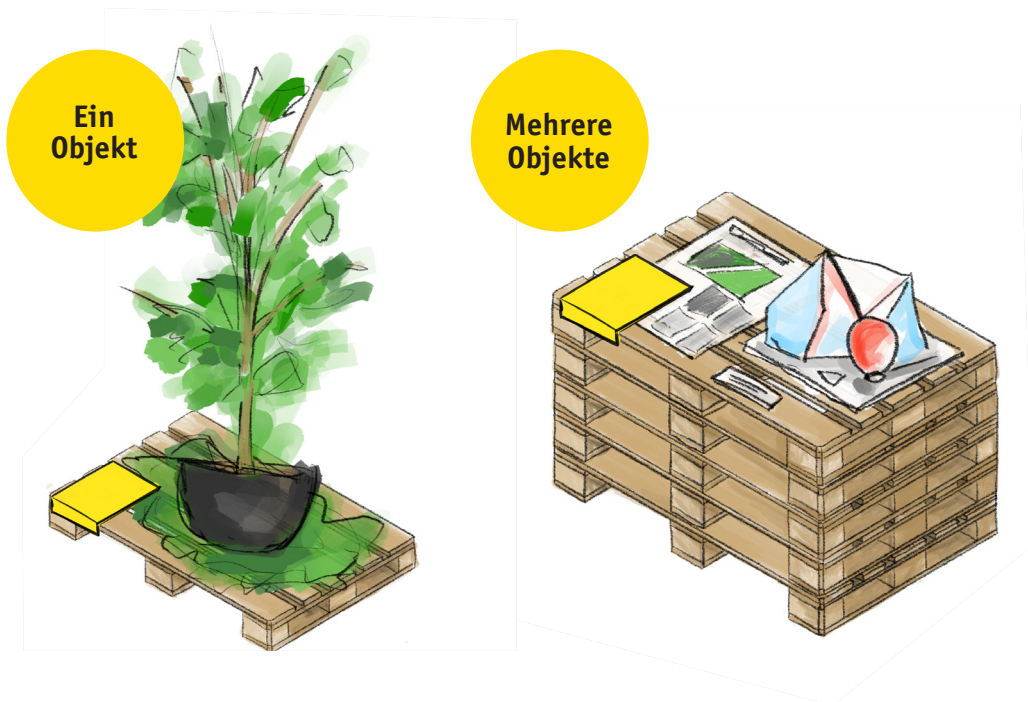
**Klein**  
50 x 50 x 50  
(b x h x t)



## Begegnet Euch! – 100 Jahre Gewoba Eure Quartiersbeiträge – und wie sie noch aussehen können

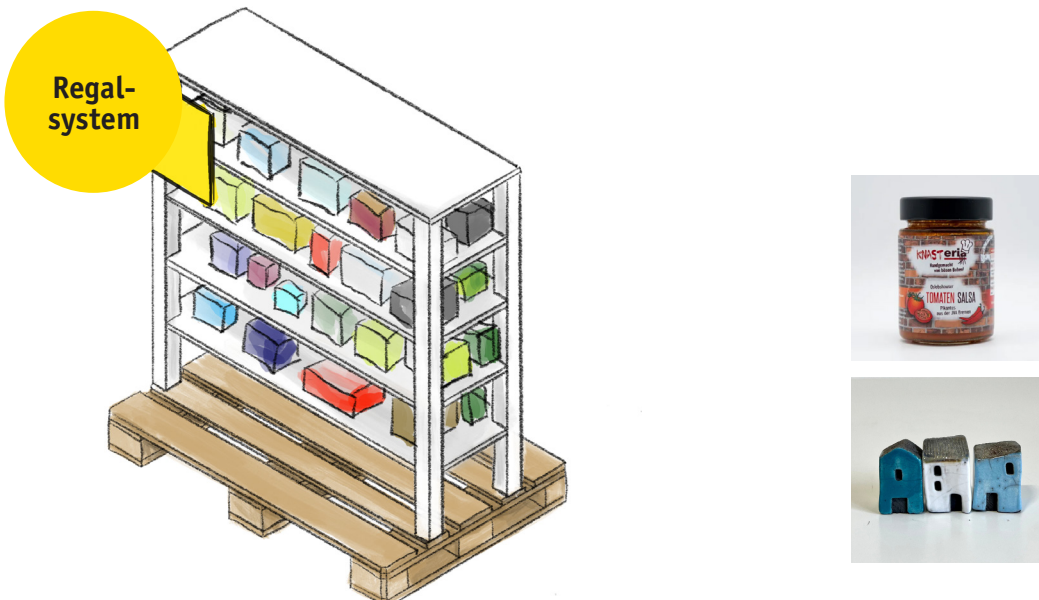
Die Basis der Quartiersbeiträge bildet die Fläche einer Europalette.  
Auf dieser habt ihr alle Möglichkeiten euch und euer Tun zu präsentieren.

### Option B Präsentation von Objekten



### Option C Sammlung von (Klein-)Objekten

Produkte aus dem Quartier, Ergebnisse aus Gemeinschaftsaktionen, ...



## Begegnet Euch! – 100 Jahre GEWOBA

### Eure Quartiersbeiträge – und wie sie noch aussehen können

Die Basis der Quartiersbeiträge bildet die Fläche einer Europalette.  
Auf dieser habt ihr alle Möglichkeiten, euch und euer Tun zu präsentieren.

#### Option D Bilder, Fotografien, Ergebnisse von Malaktionen

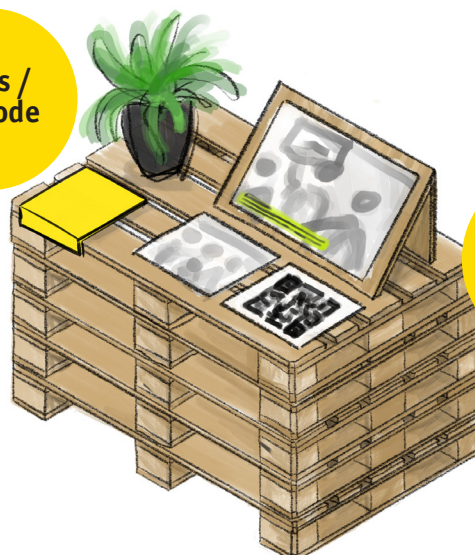
Fotos /  
Bilder



#### Option E Video / Digitale Beiträge

Präsentiert ein Standbild mit QR Code, der zur Website (Content Hub) führt.  
**Aus Sicherheitsgründen sollen keine Monitore zum Einsatz kommen!**

Stills /  
QR Code



keine  
Monitore  
!!!



## Begegnet Euch! – 100 Jahre Gewoba

### Die Kurzinfo zum Projekt

#### Es braucht eine kurze Erläuterung.

Jeder Quartiersbeitrag wird von einer kurzen Beschreibung des Projektes im Format DIN A4 begleitet.

Die Beschreibung beinhaltet das Quartier, den Projektnamen sowie eine kurze Beschreibung mit max. 350 Zeichen, worum es geht bzw. was zu sehen ist. Eine detaillierte Beschreibung und Erläuterung des Projektes wird auf der Website aufgenommen, die man einfach über den QR-Code ansteuert.

A4

*Quartiersbeitrag Huchting (z. B.)*

# Projektname in Kurzform

**Kurzbeschreibung**  
max. 350 Zeichen

Kurze Erläuterung zum Projekt. Nähere Informationen erhält man über den Content-Hub. Wocclisit aciduis dolorem veliquisod dit in hendignis enim delenim ver sit velisi bla feugue delesequipit Ut prat luptat alit vulputat. Ut irit nit aci tiscin henit aliquip ea faccum in hent augait ullute dolorperi isolum augiam doluptatuero dio et acilit diam del ut nullum dolore min veraese dit

**Nennung Verantwortliche**

**Projektverantwortliche**  
Max Mustermann, Maria Mustermann, .....  
.....

Mehr Informationen zum Projekt



## Begegnet Euch! – 100 Jahre GEWOBA Factsheet

### Was ihr von uns bekommt

- 1 Palette pro Quartier, Maße: 1200 x 800 mm oder mehrere Paletten (max.5 Stück), wenn ihr mehr Höhe braucht
- Anlieferung der Palette(n) und Abholung (inklusive Beitrag)
- 1 Schild (Plakette) bedruckt mit Eckdaten zu eurem Projekt und QR-Code
- Strom vor Ort
- Netiquette
- Budget: Erstattung von Materialkosten bis maximal 300 Euro

### Was wir von euch brauchen

- den kompletten, fertiggestellten Quartiersbeitrag auf der Palette
- 1 kurzen beschreibenden Text zu eurem Projekt (max. 350 Zeichen & Namen der Verantwortlichen)
- digitales Text- und Bildmaterial für den Content HUB
- Datenschutzvereinbarung

### Timing und Abgabe

- Abstimmung Beitragskonzept mit Inga Sievers von der GEWOBA [isievers@gewoba.de](mailto:isievers@gewoba.de) / T 0421 36 72-1 06 (min. 3 Monate vor Abgabe)
- Abstimmung zur Übergabe Quartiersbeitrag (min. 1 Monat vor Aufbau Ausstellung)
- Rückmeldung zum Bedarf von Paletten und Kartonagen bis spätestens zum 01.12.2023 an [isievers@gewoba.de](mailto:isievers@gewoba.de)

### Kontakt und Rückmeldungen zu Bedarfen

#### **Ansprechpartnerinnen**

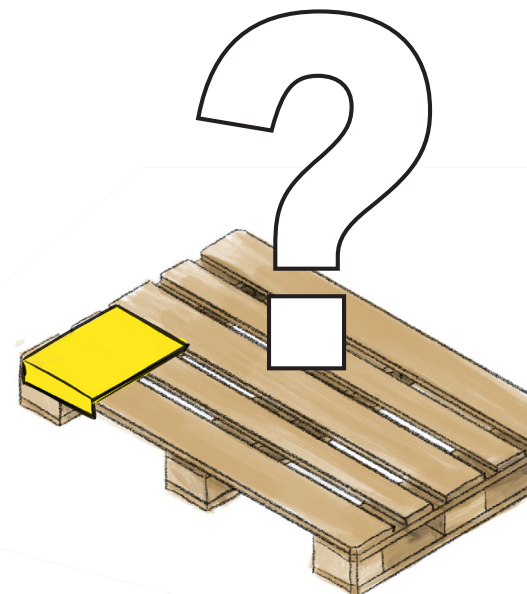
#### **GEWOBA Unternehmenskommunikation:**

Sonja Busch:

T 0421 36 72-1 81, [sbusch@gewoba.de](mailto:sbusch@gewoba.de)

Inga Sievers:

T 0421 36 72-1 06, [isievers@gewoba.de](mailto:isievers@gewoba.de)



# Begegnet Euch! – 100 Jahre Gewoba

## Ausstellungen 2024

### Wo und wann ausgestellt wird

(Planungsstand 07.2023)

- 01 **02. – 29. April 2024**  
Einkaufszentrum Marcel
- 02 **20. April – 27. Mai 2024**  
Waterfront Walle
- 03 **28. Mai – 20. Juni 2024**  
Roland-Center Huchting
- 04 **21. Juni – 18. Juli 2024**  
Weserpark OHZ
- 05 **19 Juli bis 15. August**  
Berliner Freiheit Neue Vahr
- 06 **16. August – 12. September 2024**  
Columbus Center Bremerhaven
- 07 **13. September – 10. Oktober 2024**  
Einkaufspark Duckwitzstraße
- 08 **Oktober 2024**  
Abschlussausstellung Bremen Mitte